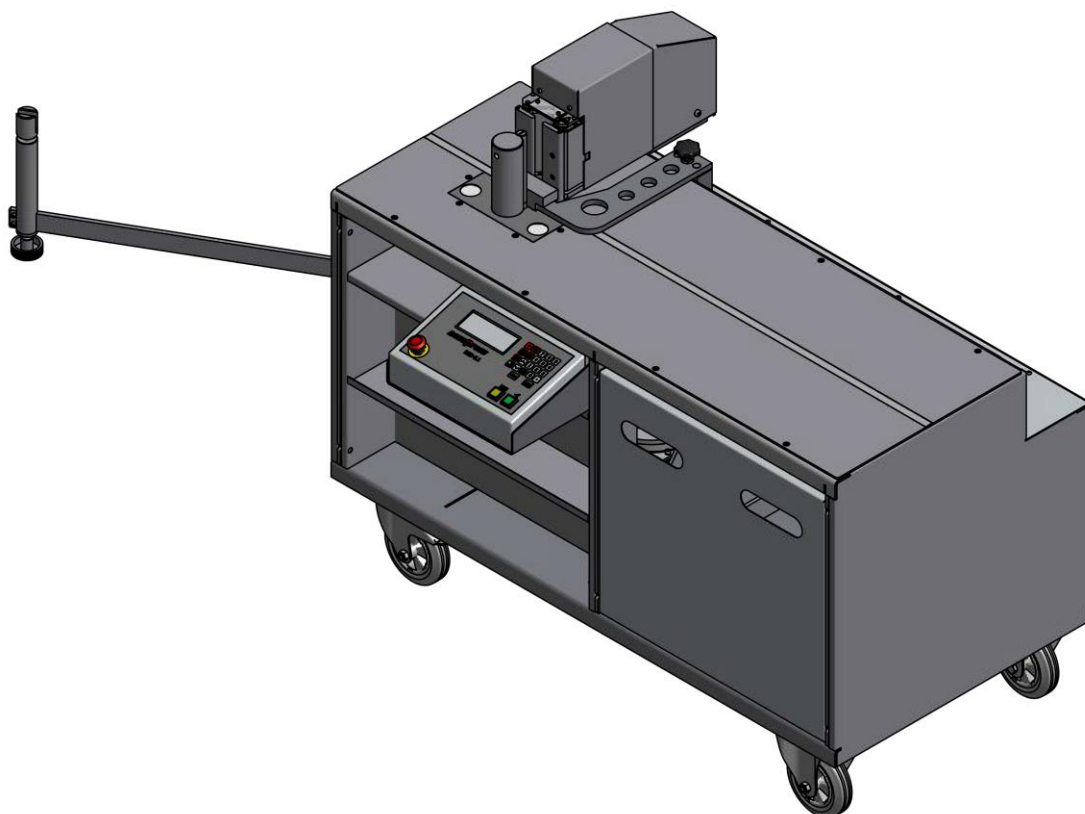


Ersatzteilliste  
für  
**novopress**

Biegetisch  
BGD-5.1







**Inhaltsverzeichnis**

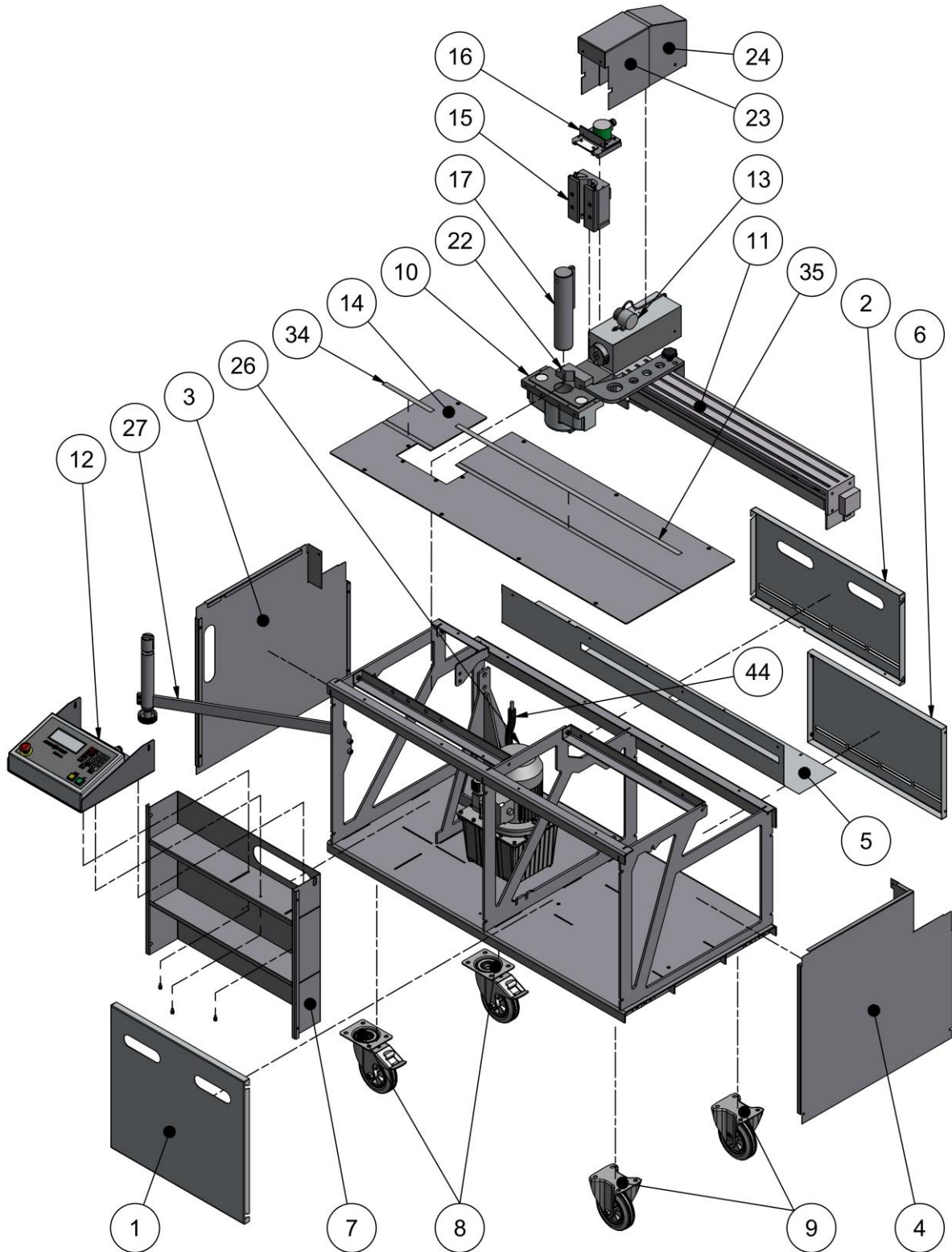
	Seite
<b>Ersatzteillisten</b>	
Ersatzteillisten .....	1
45640 BGD-5.1 .....	2
Elektrische Ausrüstung / Kabel .....	7
43130 Biegegrundeinheit kpl.....	8
43252 Kolben kpl.....	9
42210 Längenanschlag kpl. ....	10
46106 Steuerung BGD-5.1 kpl. mit Halter.....	12
04210 Biegewerkzeug kpl. ....	13
39047 Gelenkarm kpl. ....	14
44771 Handbedieneinheit kpl.....	15
42690 Messwerk kpl.....	16
 <b>Hinweise zur Reparatur</b>	
 Messwerk tauschen .....	17
Näherungssensor einstellen .....	17
BGD entlüften .....	18
Wartung des Längenanschlags .....	19

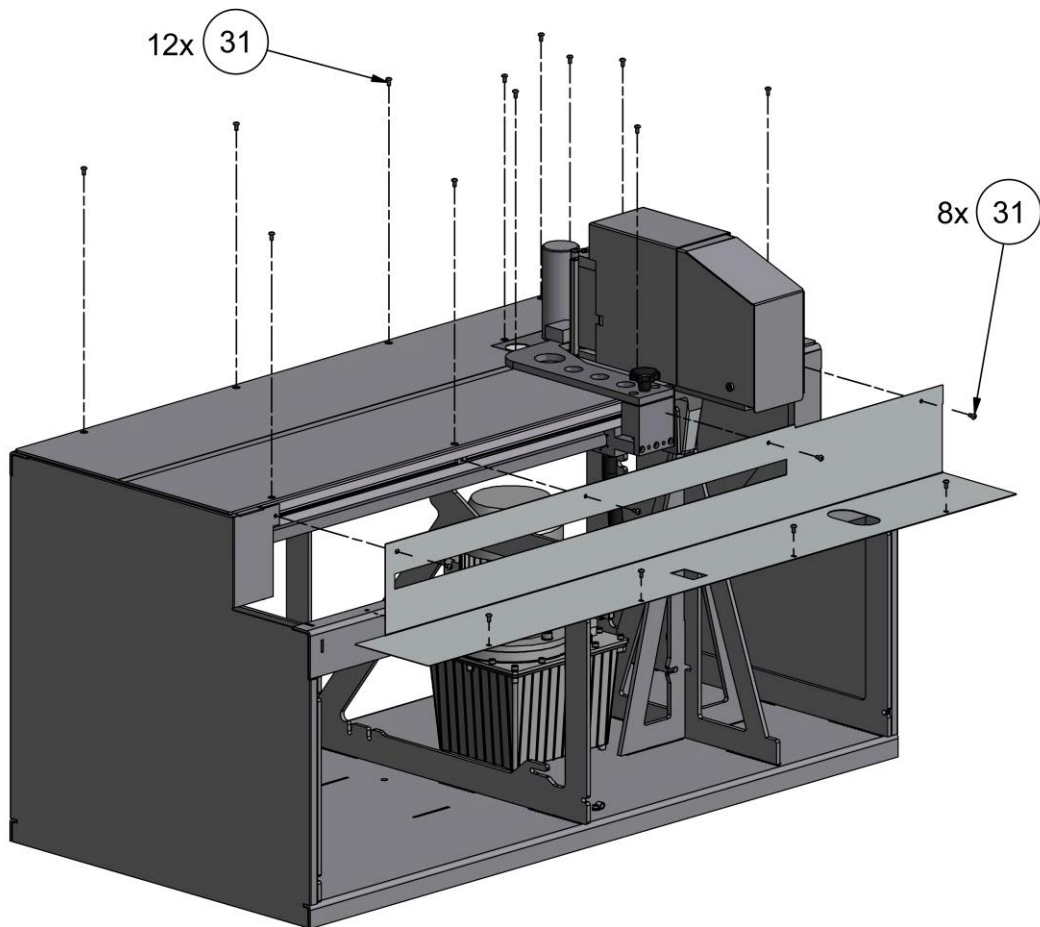
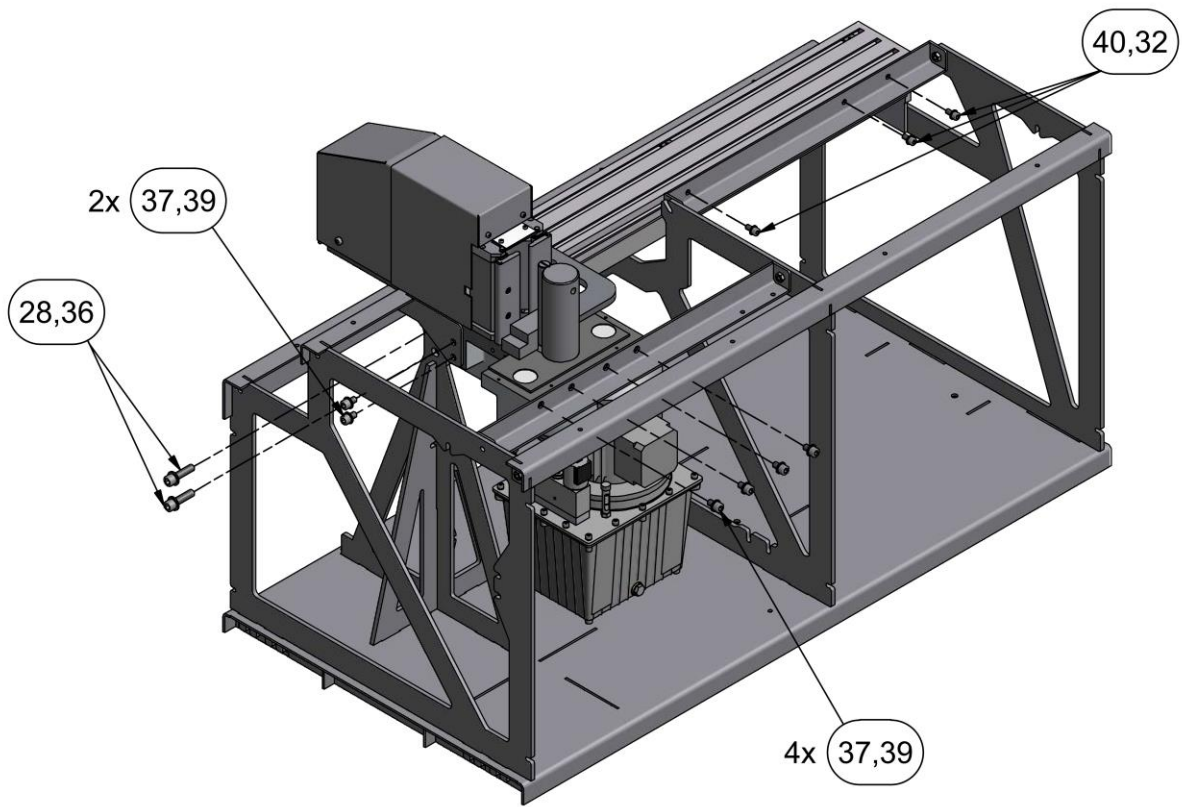


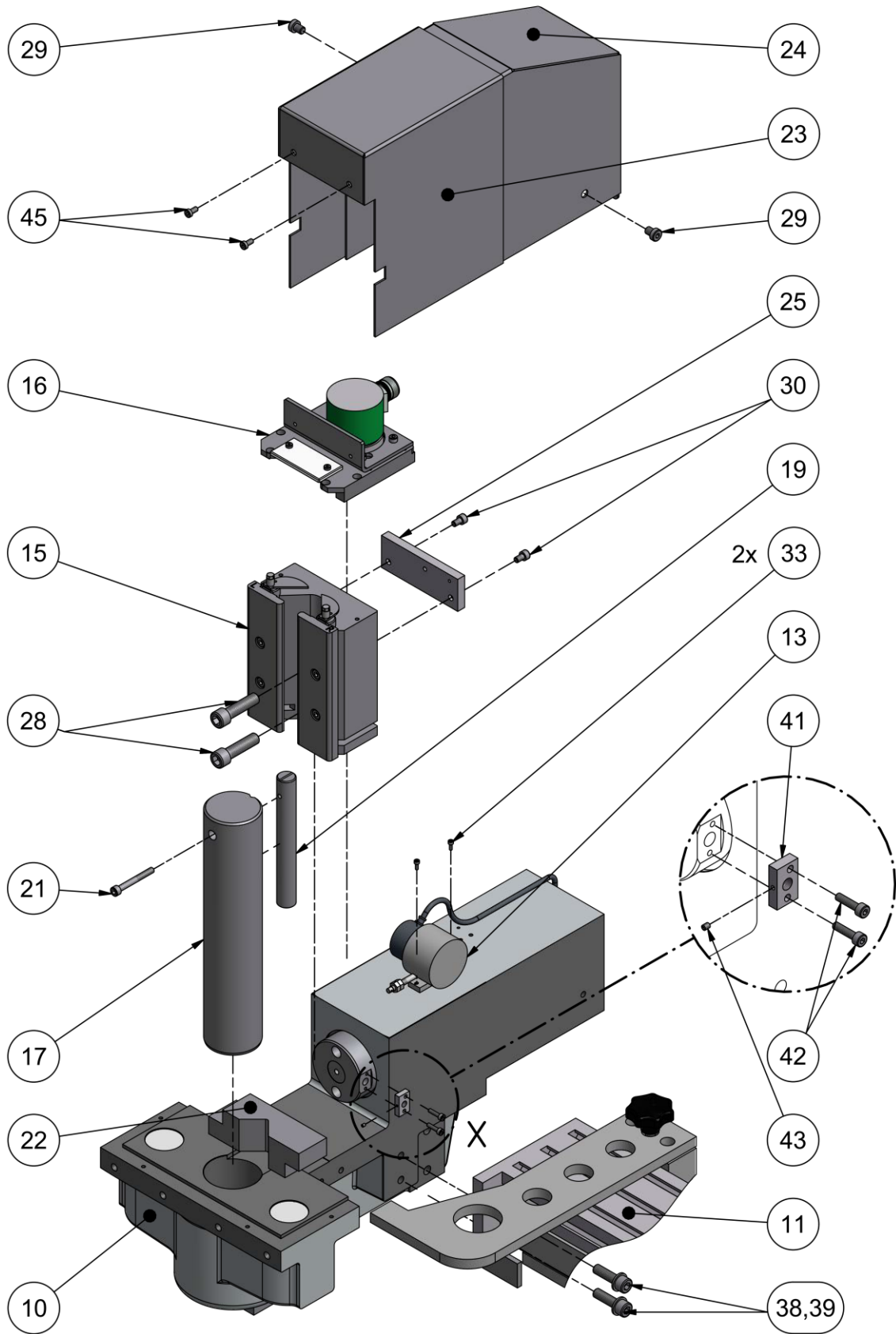


# Ersatzteillisten

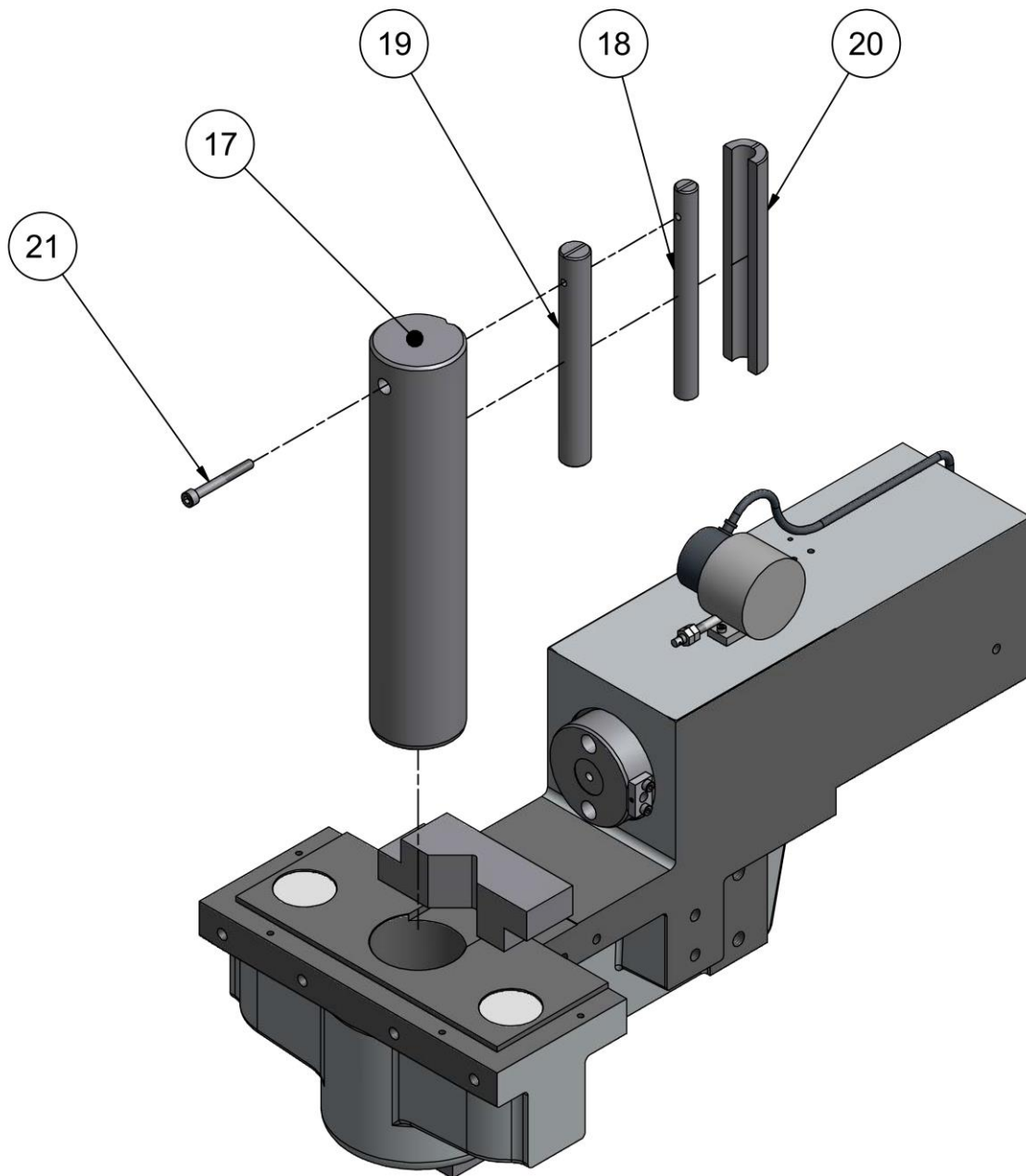
45640 BGD-5.1











Pos.	LK	Anzahl	Benennung	Bestell-Nr.
1		1	Blechverkleidung abnehmbar vorn	42935
2		1	Blechverkleidung abnehmbar hinten	42936
3		1	Seitenblech links	42928
4		1	Abdeckung rechts	42817
5		1	Deckplatte Längenanschlag	42954
6		1	Abdeckung hinten	45696
7		1	Werkzeugfach	45644

Pos.	LK	Anzahl	Benennung	Bestell-Nr.
8		2	Lenkrolle	17409
9		2	Bockrolle	17410
10		1	Biegegrundeinheit kpl.	43130
11		1	Längenanschlag kpl.	42210
12		1	Steuerung BGD-5.1 kpl. mit Halter	46106
13		1	Seilzugsensor kpl.	42914
14		1	Deckplatte	42059
15		1	Biegewerkzeug kpl.	4210
16		1	Messwerk kpl.	42690
17		1	Biegedorn kpl.	7432
18		1	Biegeradius R7,5	3136
19		1	Biegeradius R10	1881
20		1	Biegeradius R15	5724
21		1	Zylinderschraube M6x50	11530
22		1	Kontrollschiene	30843
23		1	Haube vorn	42892
24		1	Haube hinten kpl.	44211
25		1	Mitnehmerplatte	42717
26		1	HA3 BGD 400V / 50Hz	43703
26	51	1	HA3 BGD 230V / 60Hz	43703
26	133	1	HA3 BGD 400V / 60Hz	43703
27		1	Gelenkarm kpl.	39047
28		4	Zylinderschraube M12x45	11247
29		2	Zylinderschraube M8x10	11496
30		2	Zylinderschraube M6x10	11270
31		20	Rundkopfschraube M5x10	17315
32		3	Scheibe A8.4	11174
33		2	Zylinderschraube M3x8	12377
34		1	Maßband	13377
35		1	Maßband	17415
36		2	Scheibe A13	11207
37		6	Zylinderschraube M10x16	11309
38		2	Zylinderschraube M10x35	11187
39		8	Scheibe A10.5	11251
40		3	Zylinderschraube M8x16	11313
41		1	Sensorhalter Entspannungskontakt	42995
42		2	Zylinderschraube M4x16	11627
43		1	Gewindestift M3x4	12770
44		1	HD-Schlauch	12283
45		2	Zylinderschraube M5x10	11718

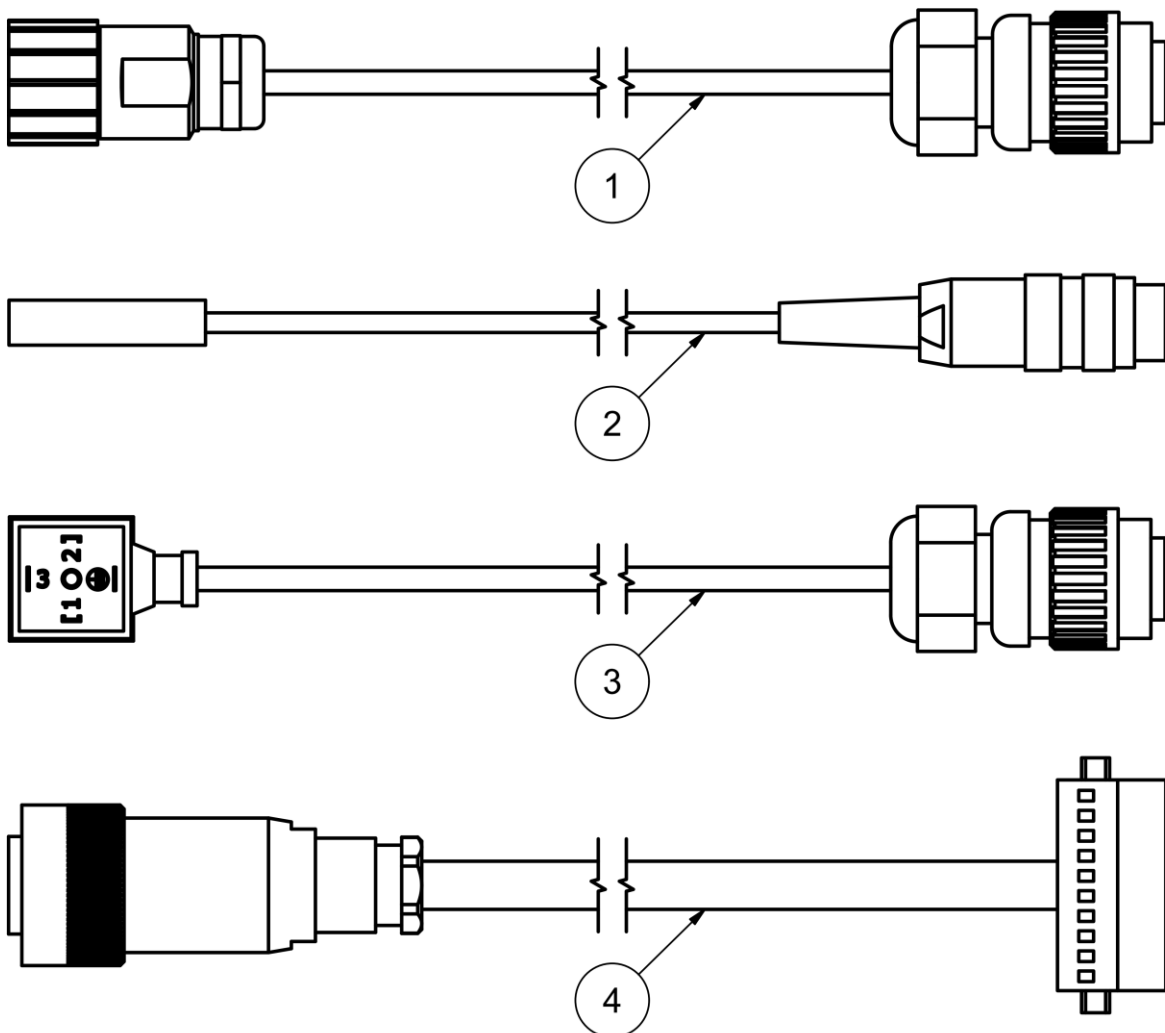
**Elektrische Ausrüstung / Kabel**

**VORSICHT!**
**Beschädigung des Biegetischs beim Austausch eines Kabels.**

Die Sensoren können beschädigt werden.

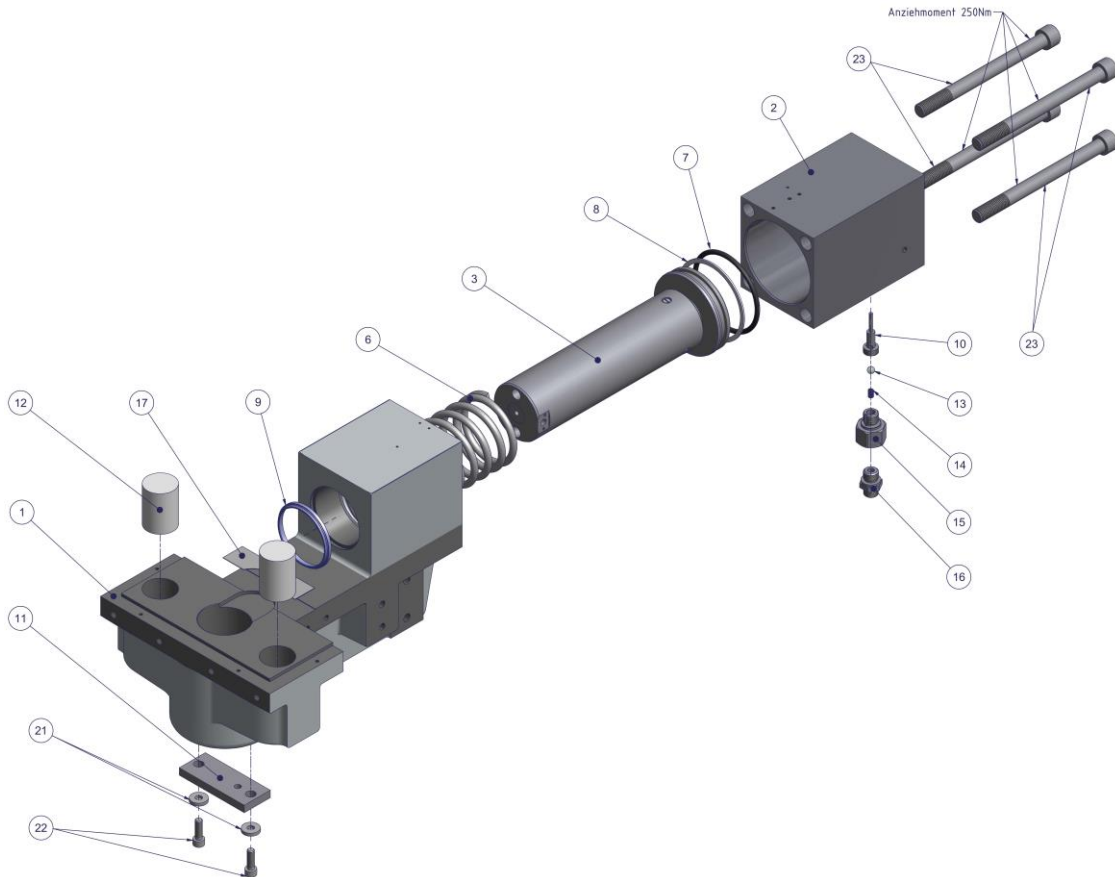
Deshalb:

- Vor dem Austausch eines Kabels immer die Maschine ausschalten und den Netzstecker herausziehen.

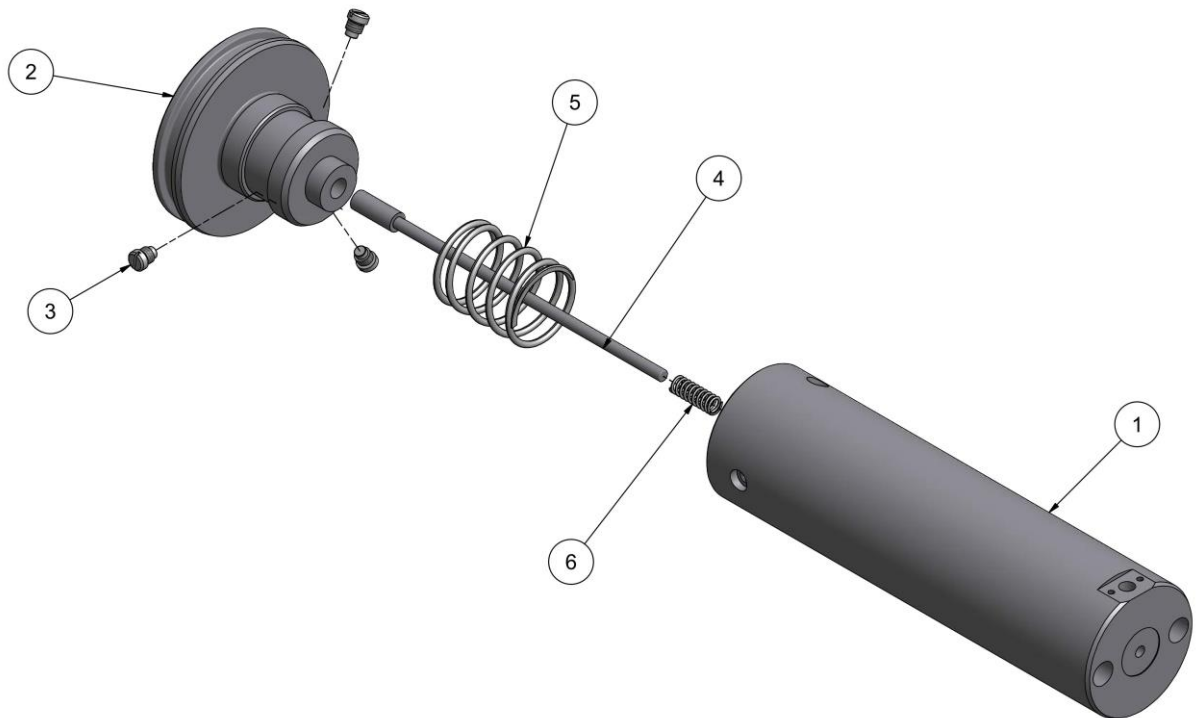
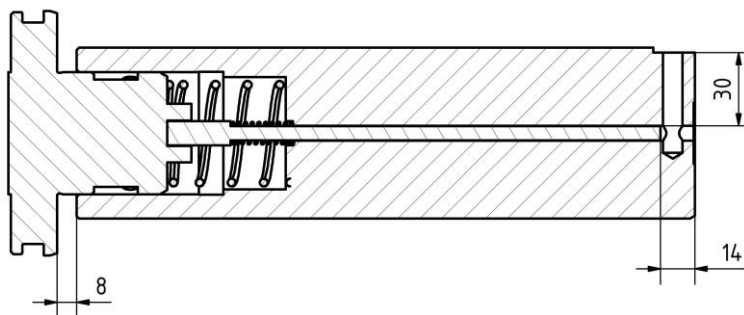


Pos.	LK	Anzahl	Benennung	Bestell-Nr.
1		1	Anschlusskabel Drehgeber kpl.	42915
2		1	Näherungssensor mit Kabel kpl.	42916
3		1	Verbindungskabel Ventil kpl.	42917
4		1	Anschlusskabel Längenanschlag kpl.	43262

**43130 Biegegrundeinheit kpl.**

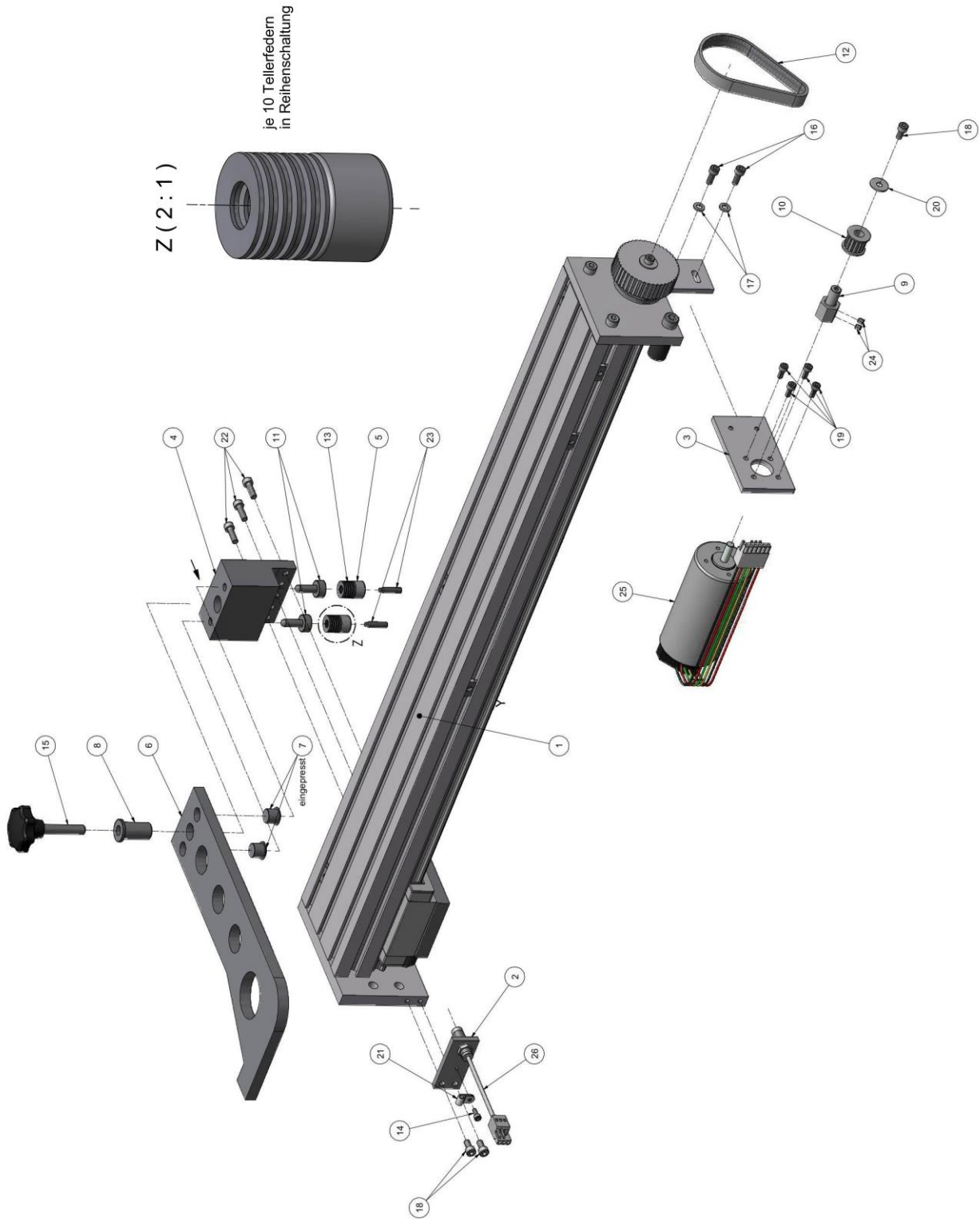


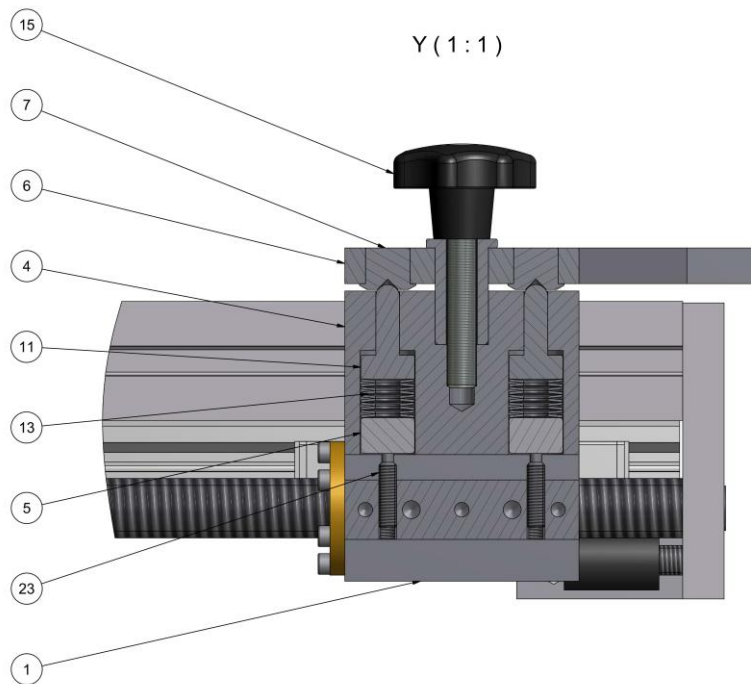
Pos.	LK	Anzahl	Benennung	Bestell-Nr.
1		1	Biegetischkörper	42912
2		1	Zylinder	39805
3		1	Kolben kpl.	43252
6		1	Druckfeder	8279
7		1	O-Ring	13343
8		1	Stützring	13344
9		1	Abstreifer	13229
10		1	Ventilschraube	8773
11		1	Halter	7437
12		2	Verschlussstopfen	31755
13		1	Kugel 8	11210
14		1	Druckfeder	6631
15		1	Adapter	9178
16		1	Einschraubverschraubung gerade	13221
17		1	Maßstab	31624
21		2	Scheibe A8,4	11230
22		2	Zylinderschraube M8x25	11252
23		4	Zylinderschraube M16x190	13230

**43252 Kolben kpl.**

**Schnittansicht**


Pos.	LK	Anzahl	Benennung	Bestell-Nr.
1		1	Kolben	8242
2		1	Führungskolben	8243
3		3	Flachkopfschraube	8341
4		1	Betätigungsstange	42926
5		1	Druckfeder	13217
6		1	Druckfeder	13306

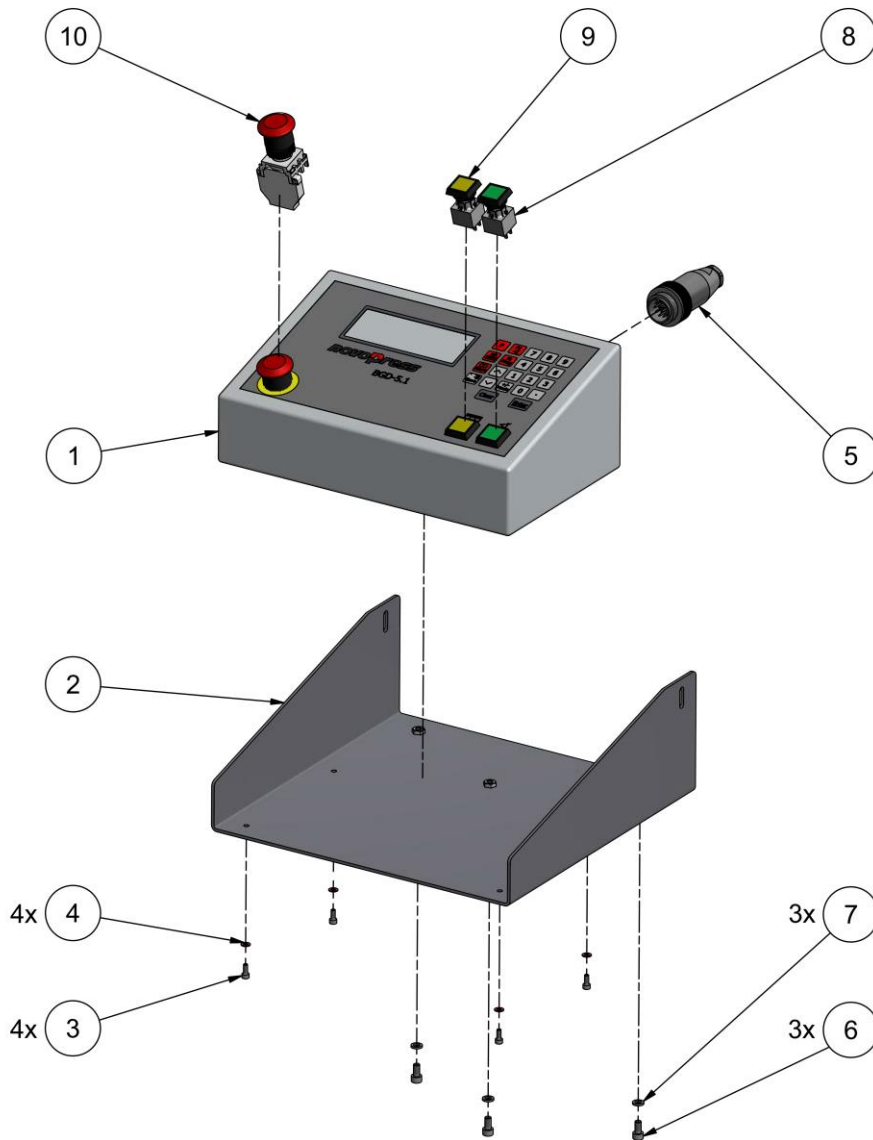
42210 Längenanschlag kpl.





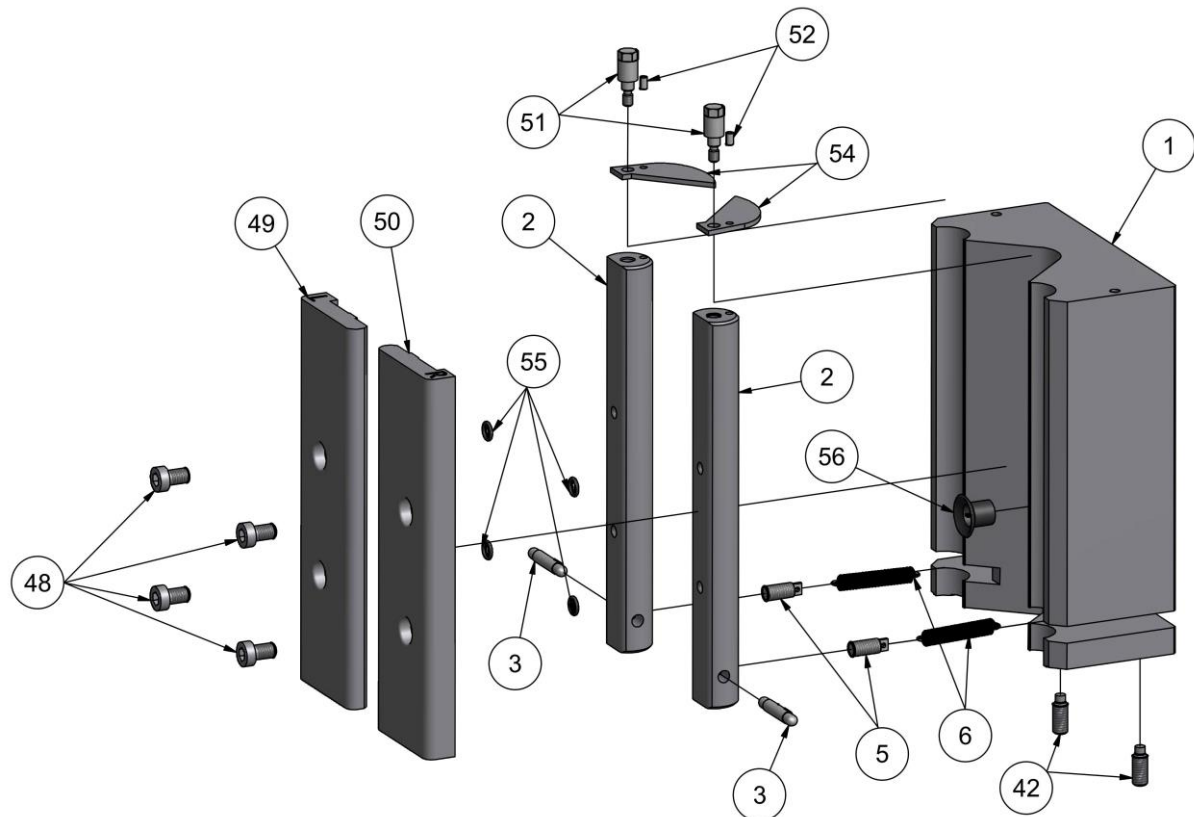
Pos.	LK	Anzahl	Benennung	Bestell-Nr.
1		1	Grundeinheit Längenanschlag BGD-5	44844
2		1	Sensorhalter	42158
3		1	Motorflanschplatte	42221
4		1	Anschlaghalter	42202
5		2	Federanschlag	43228
6		1	Anschlagsfahne	42203
7		2	Raststück	42204
8		1	Schwenkhülse	42207
9		1	Wellenadapter	42658
10		1	Riemenscheibe	42579
11		2	Rastbolzen	42206
12		1	Zahnriemen	17408
13		20	Tellerfeder	17463
14		1	Zylinderschraube M4x10	11124
15		1	Sterngriff	17420
16		2	Zylinderschraube M6x16	11904
17		2	Scheibe A6,4	11273
18		3	Zylinderschraube M6x12	11259
19		4	Schraube M5x12	17421
20		1	Karosseriescheibe	17422
21		1	Befestigungsclip	17423
22		3	Zylinderschraube M6x20	11009
23		2	Gewindestift M6x25	14957
24		2	Gewindestift M5x6	13415
25		1	Motor Längenanschlag kpl.	44260
26		1	Näherungsschalter Längenanschlag kpl.	44261

46106 Steuerung BGD-5.1 kpl. mit Halter



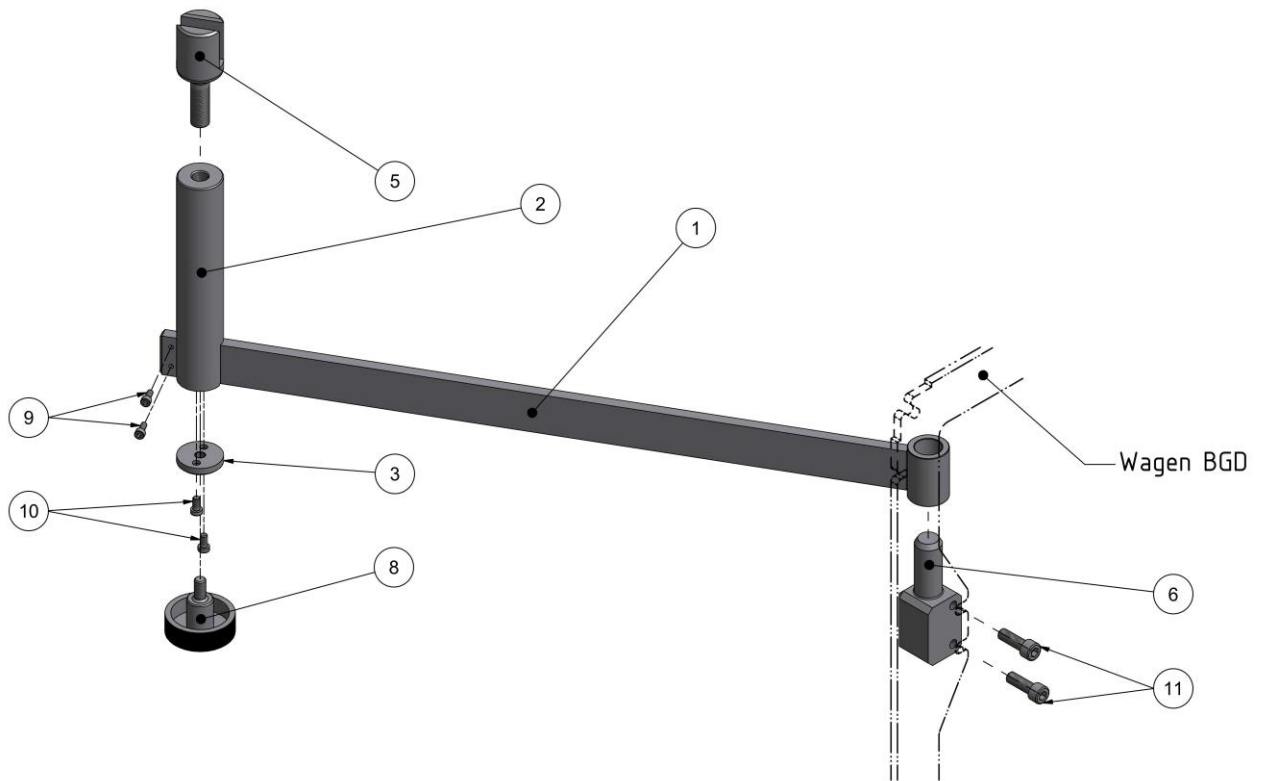
Pos.	LK	Anzahl	Benennung	Bestell-Nr.
1		1	Steuerung BGD-5.1 400V 50/60Hz	17792
1	51	1	Steuerung BGD-5.1 220V 60Hz	17792
2		1	Halteblech Steuerung BGD-5.1	45658
3		4	Zylinderschraube M4x10	11124
4		4	Scheibe 4,3	12311
5		1	Codierstecker Notaus	45933
6		3	Zylinderschraube M6x12	11259
7		3	Scheibe A6,4	11203
8		1	Taster Biegen kpl.	17755
9		1	Taster Verfahren kpl.	17814
10		1	Not-Aus kpl.	17756



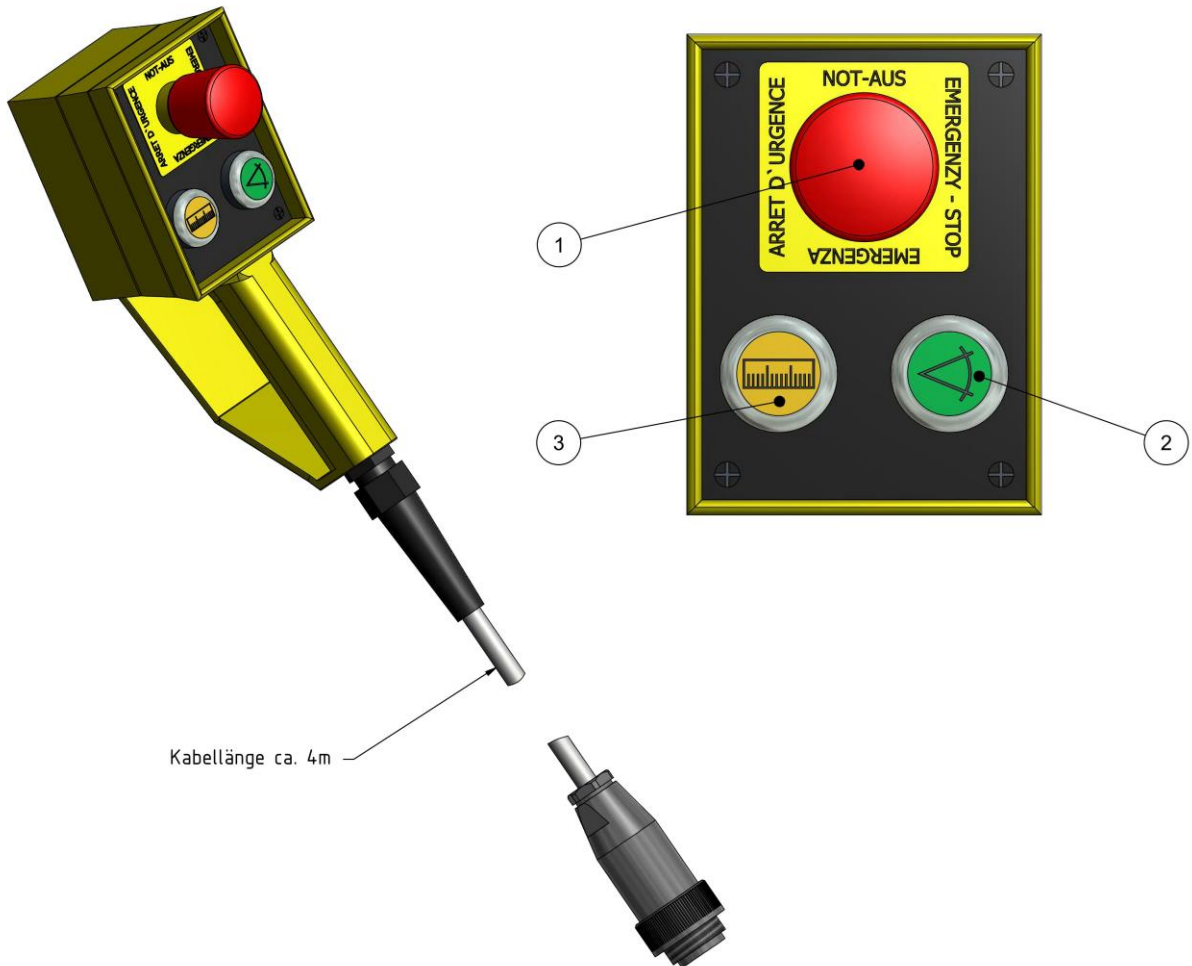
**04210 Biegewerkzeug kpl.**


Pos.	LK	Anzahl	Benennung	Bestell-Nr.
1		1	Werkzeugaufnahme	4176
2		2	Druckstück	4177
3		2	Stift	4244
5		2	Schraube	1980
6		2	Zugfeder	2176
11		1	Sechskantstiftschlüssel SW5	11715
42		2	Gewindestift M6x16	11737
48		4	Zylinderschraube M6x10	13512
49		1	Druckstück links kpl.	41202
50		1	Druckstück rechts kpl.	41203
51		2	Klemmschraube	4704
52		2	Spannhülse	11575
54		2	Kurvenblech	4734
55		4	O-Ring	11714
56		1	Griffstopfen	17338

**39047 Gelenkarm kpl.**

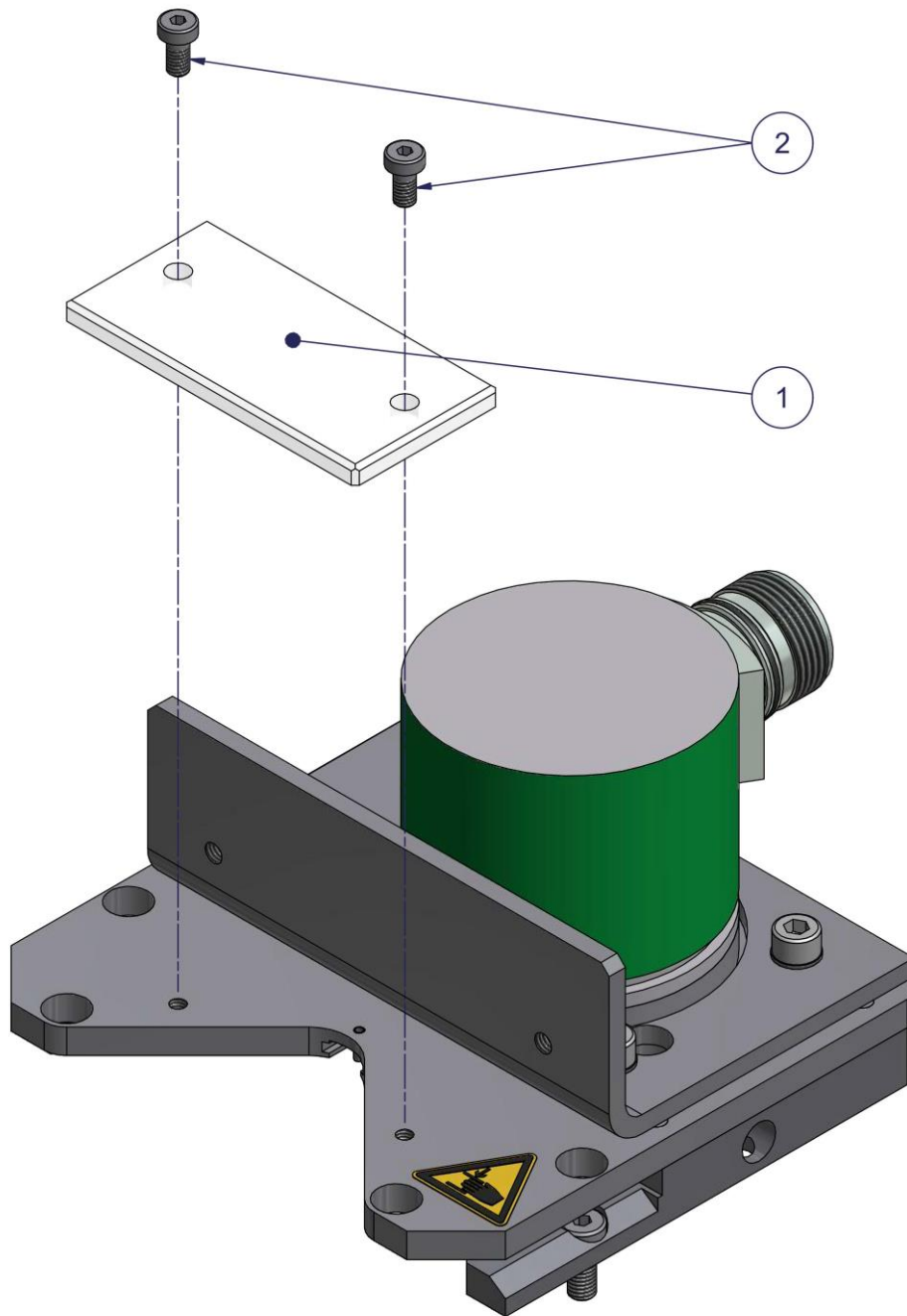


Pos.	LK	Anzahl	Benennung	Bestell-Nr.
1		1	Schwenkarm	39048
2		1	Gabelhalter	39053
3		1	Deckel	39052
5		1	Gabelstück	5641
6		1	Schwenkarm Aufnahme	39045
8		1	Kordelgriff	15066
9		2	Zylinderschraube M5x12	12350
10		2	Zylinderschraube M6x12	11069
11		2	Zylinderschraube M10x30	11320

**44771 Handbedieneinheit kpl.**


Pos.	LK	Anzahl	Benennung	Bestell-Nr.
1		1	NOT-AUS-Taster	17671
2		1	Taster Biegen	17672
3		1	Taster Verfahren	17673

42690 Messwerk kpl.



Pos.	LK	Anzahl	Benennung	Bestell-Nr.
1		1	Schutzplatte	39335
2		2	Zylinderschraube M4x8	12070

# Hinweise zur Reparatur



## VORSICHT!

Verletzungsgefahr beim Reinigen oder Reparieren durch nicht beabsichtigtes Betätigen.

Deshalb:

- Vor Reinigungs-, Wartungs- oder Reparaturarbeiten Sicherheitshinweise beachten und immer den Netzstecker herausziehen.

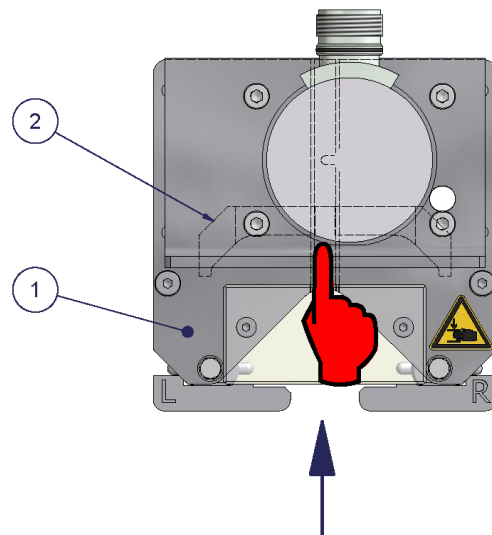
## Messwerk tauschen

Zum Abnehmen des Messwerks:

1. Die Wippe (2) nach hinten schieben und festhalten!
2. Messwerk (1) abnehmen.
3. Die Wippe (2) langsam loslassen.

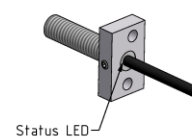
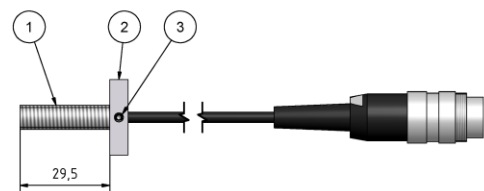
Zum Aufsetzen des Messwerks:

1. Die Wippe (2) nach hinten schieben und festhalten!
2. Messwerk aufsetzen.  
**Nicht herunterdrücken.**
3. Die Wippe (2) langsam loslassen und das Messwerk fest schrauben.



## Näherungssensor einstellen

1. Näherungssensor (1) in das Befestigungselement (2) schrauben und das Maß 29,5mm einstellen.
2. Gewindesttift (3) LEICHT anziehen.



## BGD entlüften

Nach Arbeiten am hydraulischen System oder auch nach längerem Stillstand muss das System entlüftet werden. Dazu wie folgt vorgehen:

- Biegetisch einschalten und kalibrieren (siehe Kapitel 10 der Betriebsanleitung)
- Biegedorn herausziehen
- Im Programm **Manuell Biegen** den Punkt **Hubweg fahren** auswählen
- 90 mm eingeben
- Bei **Anzahl** 10 eingeben
- **Start** drücken
- Taster **Verfahren** drücken bis der Anschlag die gewünschte Position erreicht hat
- Taster **Biegen** drücken bis die Werkzeugaufnahme zurückgefahren ist und das Hydraulikaggregat abschaltet.  
Diesen Vorgang ca. 10-mal wiederholen.
- Nach dem Entlüften den Biegedorn wieder in die Arbeitsplatte einsetzen

## Wartung des Längenanschlags

Der Längenanschlag wird durch eine Trapezgewindespindel und eine Linearführung gebildet.

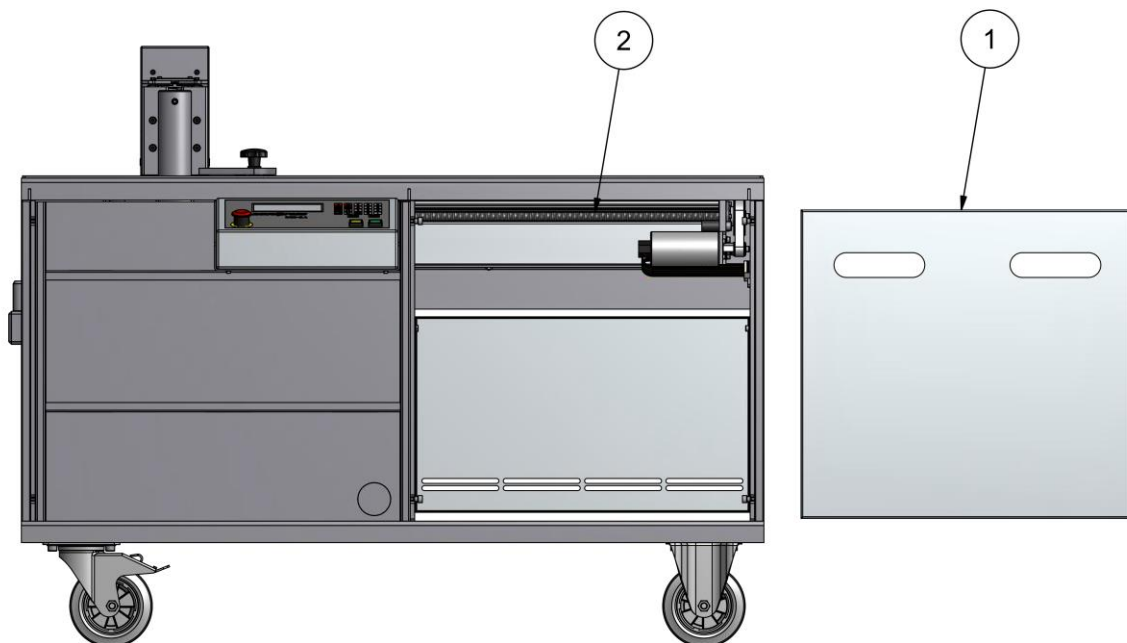
Wartung der Trapezgewindespindel:

- Blechverkleidung vorne (1) abnehmen
- Trapezgewindespindel (2) mit WD40 oder ähnlichem Mittel säubern und entfetten
- Spindel mit Klüber Spindelfett 261 oder gleichwertigem Fett gleichmäßig dünn einfetten

Wartung der Linearführung:

- Säubern und ölen

Der Zeitabstand, nachdem diese Wartung erforderlich ist stark von Faktoren wie der Schmutzbelastung der Umgebung, der Betriebstemperatur und der Verwendung des Längenanschlags abhängig. Spätestens alle zwei Jahre sollte eine Wartung vorgenommen werden.





Reparaturen / Service

**novopress**

Scharnhorststraße 1  
D-41460 Neuss

Postfach 101163  
D-41411 Neuss  
Tel. 02131 / 288-0  
Telefax 02131 / 28855  
<http://www.novopress.de>  
e-mail: [info@novopress.de](mailto:info@novopress.de)